

# Haa! Kumbe kuna Usimamizi wa Pamoja wa Misitu katika Msitu wa Hifadhi Ruvu Kusini?

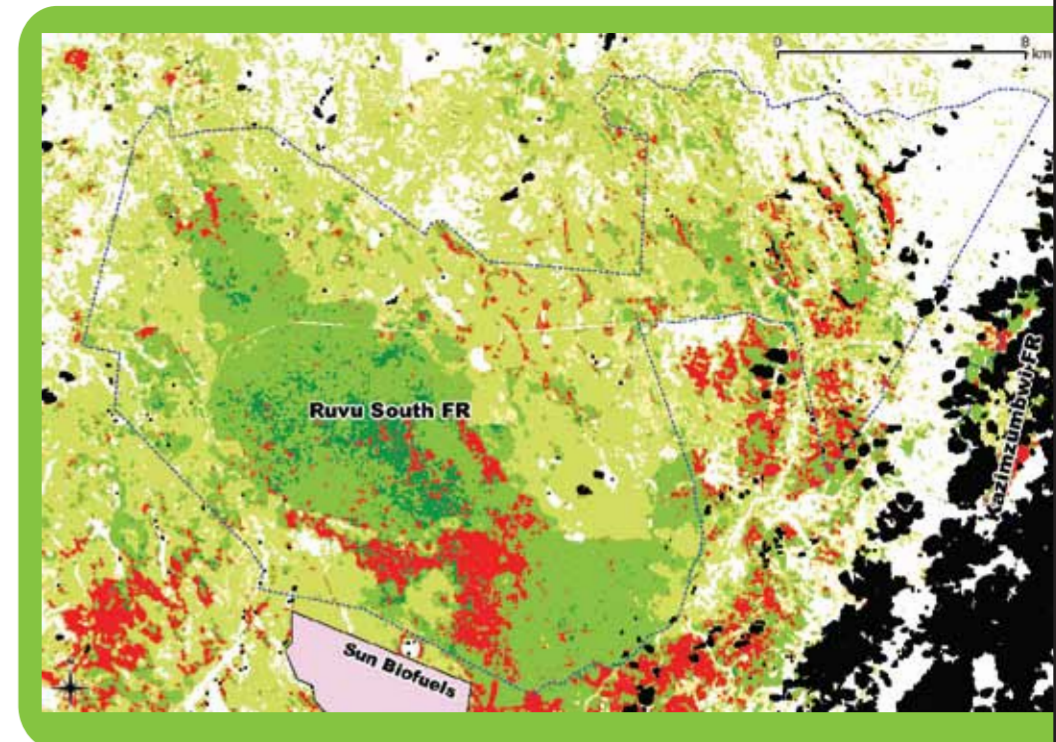
## Chukua Hatua!

Jambo la haraka linalohitajika kwa wadau, hasa Wakala wa Huduma za Misitu Tanzania, ni kuchukua hatua ili kutunza msitu wa Ruvu Kusini.

Usimamizi dhaifu wa msitu wa Ruvu Kusini, umepelekea 40% ya msitu kuharibika.

Wadau wa msitu wa Ruvu Kusini, wamefanya kazi kubwa kwa muongo wa miaka kumi. Lakini serikali bado hawajasaini mikataba ya makubaliano.

Uharibifu wa msitu katika Msitu wa Hifadhi Ruvu Kusini kati ya miaka 2008 mpaka 2012.



Kati ya miaka ya 2000 mpaka 2011, 40 % ya msitu umetoweka kwa uvunaji wa mkaa (kijani = msitu; nyekundu = msitu ambaye imeharibika)

**Aaa! Kumbe Usimamizi wa Pamoja wa Misitu hufanyika kwenye ardhi ya hifadhi ya serikali kwa ubia kati ya mmiliki wa msitu na mtu, kampuni au wanajamii waishio kando ya misitu hiyo kwa?**



## Yapi majukumu ya wadau katika usimamizi wa pamoja wa misitu?

1. Kutoa taarifa na kuchukua hatua za haraka kusimamisha vitendo wa uharibifu wa misitu.
2. Kusimamia na kufanya ufuatiliaji wa utekelezaji wa mpango wa usimamizi wa msitu na sheria.
3. Kuboresha utawala bora katika misitu.