



Mimea na wanyama kutoka misitu ya ukanda wa pwani wa Lindi



Kwa nini wanyama na mimea iliyopo kwenye misitu ya ukanda wa pwani wa Lindi ni muhimu?

Misitu iliyoko kwenye ukanda wa juu wa Noto, Chitoa na Likonde inahifadhi aina nyingi za wanyama na mimea. Baadhi ya wanyama na mimea wanaopatikana kwenye misitu hii na hawapatikani sehemu nyingine yoyote duniani. Baadhi ya wanyama na mimea wanaopatikana katika misitu hii wapo hatari kutoweka kutokana na ufyekaji na uharibifu wa misitu wanamoishi na pia kwasababu wanawindwa sana.

Bioanuwai inaingiliana na MKUHUMI?

Ni muhimu kwamba MKUHUMI unatekelezwa kwa njia ambayo itasaidia kuhifadhi mimea ya asili na wanyama wanaopatikana kwenye misitu ya Tanzania. Jamii inaweza kupata malipo makubwa zaidi kutokana na kazi zao za MKUHUMI kama misitu inaviumbe adimu.

Wanyama na mimea yote inaonekana kwenye bango hili wanapatikana kwenye ardhi ya vijiji vilivyoko kwenye maeneo ya mradi wa MKUHUMI.

Tunajuaje kuna wanyama na mimea kwenye misitu hii?

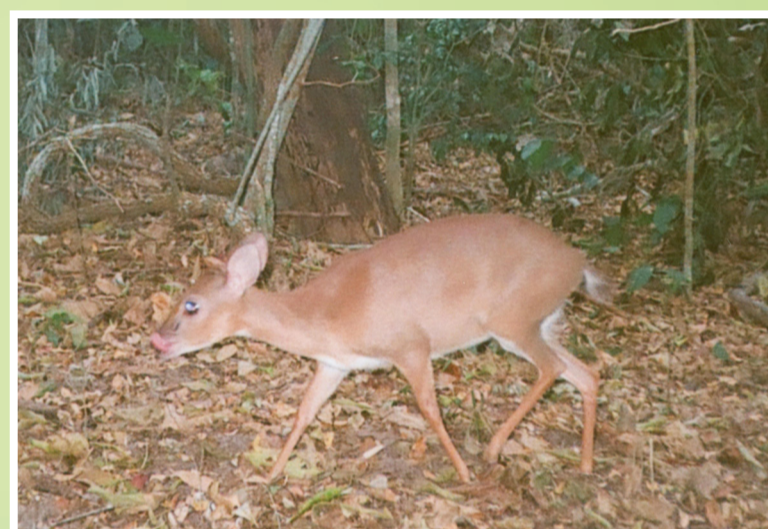
Kupitia mradi wa 'MKUHUMI kwa ajili ya jamii na uhifadhi wa misitu Tanzania' timu ya wataalamu kutoka TFCG na MJUMITA, wakishirikiana na wanajamii, wataalamu wa kienyeji wa miti shamba na wanasayansi wamekuwa wakijifunza na kujua zaidi kuhusu mimea na wanyama wanaopatikana katika misitu hii iliyoko kwenye misitu ya ukanda wa pwani wa Lindi. Timu hii imepiga picha za wanyama na mimea iliyowaona na imechukua baadhi ya sampuli za majani na maua kwa ajili ya utafiti zaidi.



Komba wa Rondo (picha kutoka Noto, 2011) anapatikana kwenye ukanda wa juu wa Noto. Pia komba huyu anapatikana tu kwenye misitu saba midogo midogo duniani. Hivyo ikiwa misitu hii itatoweka kwa kufyekwaji kutakuwa hakuna tena komba wa Rondo.



Nyegerere (picha kutoka Noto, 2011) anapenda sana asali. Mwili wake unangozi ngumu ambayo inamzuia asing'atwe na nyuki. Pia huwa anawinda wanyama wadogo akiwemo nyoka. Kama akisogelewa karibu huwa mkali sana. Mnyama huyu anapatikana nchi mbalimbali hapa duniani.



Paa/ngezi (Picha kutoka Noto, 2011) anaishi msituni. Anakula matunda yaliyo dondoka na majani. Pia anapatikana kwenye nchi nyingine za Africa.



East Coast Akalat Aina hii ya ndege anapatikana katika misitu ya ukanda wa pwani tu.



Cincibothrys pulchella Kuna mimea isiyopungua 11 ambayo imeonekana kwenye misitu hii peke yake na inayopatikana na msitu wa Rondo. Moja ya aina hii ya mimea haipatikani sehemu nyingine yoyote duniani isipokuwa kwenye misitu hii ya Lindi.



Panya buku wanaishi kwenye misitu na wanakula mbegu.



Nguchiro Kijivu (Picha kutoka Noto 2011) Anaishi msituni. Anakula wadudu mbalimbali kama sisimizi na panzi.



Nnodo/Sengi Hawa ni wanyama wanyonyeshao ambao wanapatikana msituni na ni adimu. Maisha ya wanyama hawa yako hatari kutokana na kufyekwa kwa misitu. Chakula chao ni aina ya minyoo inayopatikana ardhini ndani ya misitu.



Nguruwe pori wanapatikana kwa wingi katika misitu ya pwani.



Kano (Picha kutoka Noto, 2011) Anapenda misitu na anaishi juu ya miti. Mnyama huyu anawinda wakati wa usiku na anapendelea wanyama wadogo wadogo. Pia anapatikana kwenye nchi nyingine za Africa.

Tushirikiane katika kuilinda misitu ya ukanda wa pwani wa Lindi

Bango hili limeletwa kwenu na Shirika la Kuhifadhi Misitu ya Asili Tanzania (TFCG) na Mtandao wa Jamii wa Uhifadhi wa Misitu Tanzania (MJUMITA).